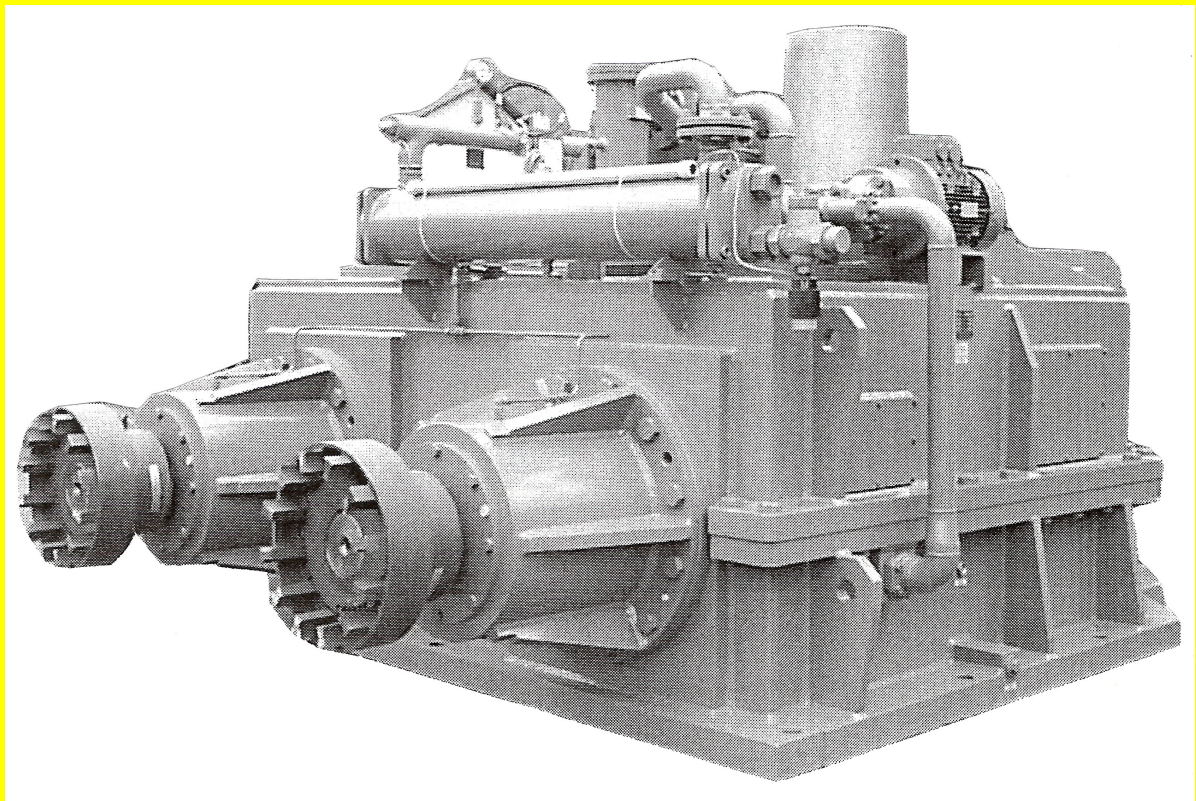


# Ingenieurbüro OEHMICHEN GmbH

**Unsere Kompetenz – Ihr Erfolg !**



Firmensitz:  
04425 Taucha  
Richard-Bogue-Straße 2

Tel.: 034298/733080  
Fax: 034298/733081  
Mobil: 0177/3636100

[mail@ib-oehmichen.de](mailto:mail@ib-oehmichen.de)  
[www.ib-oehmichen.de](http://www.ib-oehmichen.de)

## Unser Unternehmen:

- 1992 Gründung der Ingenieurbüro GERSTEL Leipzig GmbH als unabhängiges Konstruktionsbüro für Getriebe- und Stahlbau
- 1998 Weiterführung durch die Ingenieurbüro GRAUPE GmbH in Borsdorf bei Leipzig
- 2003 Gründung der Ingenieurbüro OEHMICHEN GmbH und Übernahme der Ingenieurbüro GRAUPE GmbH
- 2015 Umzug von Borsdorf ins neue Büro nach Taucha
- 2023 20-jähriges Firmenjubiläum der Ingenieurbüro OEHMICHEN GmbH
- Heute steht Ihnen unser Team bei der Beratung, Konstruktion und Berechnung in den Bereichen Getriebe- und Fördertechnik sowie Anlagen- und Sondermaschinenbau zur Seite.

## Unser Team:

Unser Team – das sind:

2 Ingenieure (Dipl.-Ing. TU) mit über 30-jähriger Erfahrung im Getriebe- und Sondermaschinenbau

1 Technische Zeichnerin mit ebenfalls langjähriger Berufserfahrung

sowie unsere Partner, die uns mit ihrem Fachwissen und zusätzlichen Kapazitäten bei Konstruktion und Detaillierung unterstützen.

## Unsere Software:

CAD-Systeme: AutoCAD Mechanical  
Autodesk Inventor  
SolidEdge  
weitere Systeme auf Anfrage

Berechnungssoftware: eAssistant  
TBK  
hauseigene Software

## Unser Leistungsangebot:

- Entwicklung, Berechnung und Konstruktion von Sonder- und Seriengetrieben sowie Maschinenbauteilen nach DIN, ISO, AGMA, KTA und anderen Normen
- Gestaltung und Berechnung von Verzahnungen für Stirnrad-, Kegelrad-, Schneckenrad- und Planetenradpaarungen
- Entwurfskonstruktionen zur Unterstützung Ihrer Angebotstätigkeit
- Nachrechnung von Getrieben und Maschinenbauteilen n. Zeichnungsunterlagen
- Nachkonstruktion von TGL- und Fremdgetrieben aller Art unter Einhaltung der Anschlussmaße
- Optimierung vorhandener Konstruktionen bezüglich Erhöhung der Leistung oder der Lebensdauer
- Erstellung kompletter Fertigungsunterlagen (Zeichnungen und Stücklisten)
- Schweißkonstruktionen für den Maschinenbau
- Umkonstruktion von Guß- in Schweißbauteile und umgekehrt
- Entwicklung, Berechnung und Konstruktion von Baugruppen im Bereich Anlagenbau, Kranbau und Fördertechnik nach Kundenvorgabe
- FEM-Berechnungen von Bauteilen und Auswertung der Ergebnisse
- Aufmessen von Altteilen und Zeichnungserstellung zur Neufertigung
- Erstellung von Betriebsanleitungen
- Getriebebegutachtungen und Vermessung vor Ort
- Lieferantenexpediting

## Unsere Kunden:

- ANDRITZ Metals Germany GmbH, Hemer
- ASUG Getriebe und Zahnradfabrik GmbH, Leipzig
- Baß Antriebstechnik GmbH, Gebstättel
- BF Systemtechnik GmbH & Co. KG, Berlin
- Danieli Germany GmbH, Meinerzhagen
- DESCH Antriebstechnik GmbH, Arnsberg-Hüsten
- Ernst Schad GmbH, Dortmund
- Flender Industriegetriebe GmbH, Penig
- Getriebebau Nossen GmbH, Nossen
- Getriebe Technik Füllgraf GmbH, Witten
- GTD Getriebetechnik Dessau GmbH Dessau
- Helmerding hiw Maschinen GmbH, Bad Oeynhausen
- Kumera Getriebe GmbH & Co. KG, Troisdorf Spich
- Lenord, Bauer & Co. GmbH, Oberhausen
- M-A-S Maschinen- und Anlagenbau Schulz GmbH, Pucking
- Momac GmbH & Co. KG, Moers
- Nicolai Gesellschaft für Zweirad- und Maschinenbau mbH, Elze/Mehle
- Pekrun Getriebebau GmbH, Wuppertal
- PW Hueber Sondergetriebebau & -service GmbH, Kirn
- Siebenhaar Antriebstechnik GmbH, Hofgeismar
- Siemens Geared Motors GmbH, Tübingen
- SynchroTech GmbH Antriebstechnische Systeme, Fellbach
- ThyssenKrupp Stahl AG, Duisburg
- Voith Turbo BHS Getriebe GmbH, Sonthofen

## Unsere Referenzprojekte:

### **Stahlerzeugung und Stahlweiterverarbeitung**

- Haspelgetriebe, Kammwalzgetriebe (schaltbar und nicht schaltbar), Scherengetriebe und Richtwalzgetriebe für Bandanlagen
- Axial- und Hauptwalzengetriebe für Ringschmiedeanlage
- Getriebeeinheit für Streckrichtanlage
- Konverter- und Rollganggetriebe
- Überlagerungsgetriebe für Streck-Reduzier-Walzwerk mit 28 Gerüsten
- Badgreifer, Krustenbrecher, Bürste, Schnellwechseleinrichtung, Badstreueinrichtung und Deckelabhub für Alu-Kran

### **Kranbau und Fördertechnik**

- Hub-, Feinhub-, Fahr-, Einzieh-, Wipp- und Drehwerksgetriebe für Hafen- u. Gießkrane
- Getriebe für Krane in kerntechnischen Anlagen inklusive Erstellung der VPU
- Bunkerentleerungswagen für Kohlekraftwerk
- Schaufelradgetriebe, Raupenantrieb und Bandgetriebe für Tagebaugeräte
- Tiegelkatze für Alu-Kran

### **Extrudertechnik und Kunststoffverarbeitung**

- Extruder- und Kalandernetriebe für die Herstellung von Reifen
- Mischergetriebe für die Gummiherstellung
- Zahnstangengetriebe für Kunststoff-Tiefziehpresse
- Gleichlauf-Doppelschnecken-Extrudergetriebe

### **Prüfstandtechnik, Sonder- und Industriegetriebebau**

- TGL-Getriebe aller Ausführungen für Reparaturen und Ersatzgetriebe
- Schnellläufergetriebe (schaltbar und nicht schaltbar) für verschiedene Prüfstand, wälz- und gleitgelagert (bis 30.000 U/min)
- Windengetriebe für Landbohrturm
- Planetengetriebe für Spanplattenpressen, Rührwerk und Wasserkraftturbine
- Planetenstirnradgetriebe für Vorbrecher
- Gegenlauf-Doppelschnecken-Extrudergetriebe für Recyclinganlage
- Baureihenentwicklung Planetengetriebe
- Prüfstand zur Reihenerprobung einer Planetengetriebereihe
- Prüfstand für Jacking-Frame-Getriebe

### **Landwirtschaft**

- Winkelgetriebe für Heuwender
- Portalfahrwerk für Maishäcksler
- Kegelstirnradgetriebe für Strohpresse

### **Kleingetriebe, Feinwerktechnik**

- Baureihenentwicklung Getriebe für Spinnpumpen
- Optimierung Stirnradgetriebe für Verstellantrieb einer Verpackungsmaschine
- Entwicklung Planetengetriebereihe

### **Reparaturen und Service**

- Nachrechnung und Zeichnungserstellung Getriebe Walzenwehrwindwerk
- Verzahnungsnachrechnungen für verschiedene Blechpressen
- Aufmaß und Zeichnungserstellung von Getriebeteilen für Reparaturen
- Erstellung der Konstruktionsunterlagen für Reparatur eines Hafenkranes